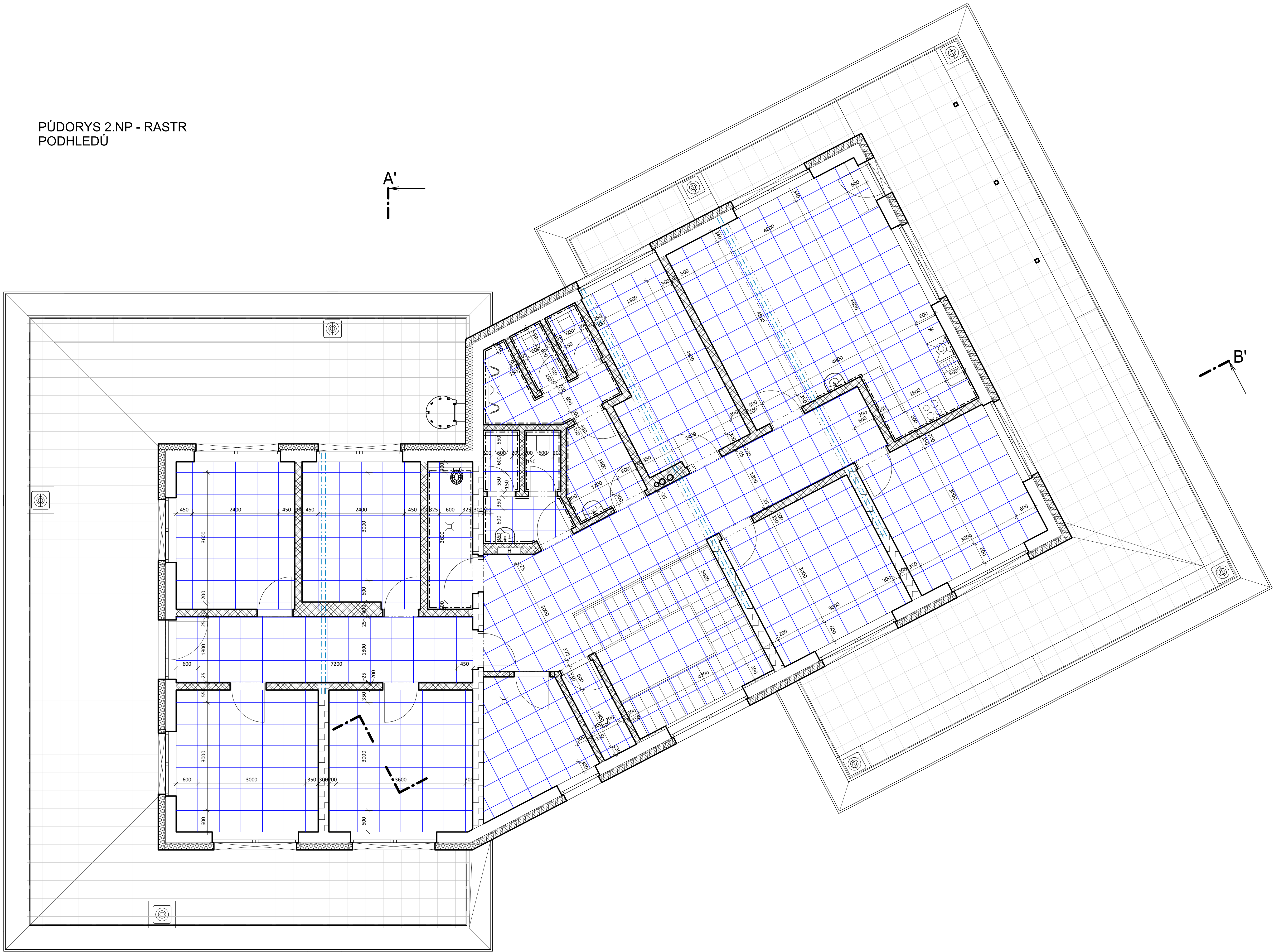
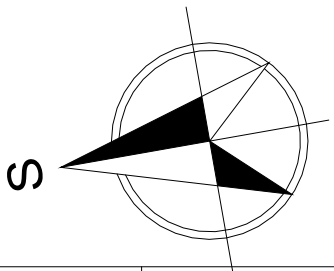


PŮDORYS 2.NP - RASTR  
PODHL EDŮ



VÝŠKOPISNÝ SYSTÉM: Bpv  
POLOHOPISNÝ SYSTÉM: S-JTSK  
K.Ú. VELKÉ MEZÍŘÍČÍ [779091]  
±0,000 = 490,120 m n.m. Bpv



|       |         |            |            |                 |       |
|-------|---------|------------|------------|-----------------|-------|
|       |         |            |            |                 |       |
| 1     | Datum 1 | Revize 1   |            |                 | 1     |
| ČÍSLO | DATUM   | POPIS ZMĚN | VYPRACOVAL | ZODP.PROJEKTANT | AUTOR |

|   |                |  |                   |  |                |  |  |
|---|----------------|--|-------------------|--|----------------|--|--|
| INVESTOR:<br> <b>KRAJ VYSOČINA</b><br>Žižkova 1882/57<br>586 01 JIHLAVA                  |                | PROJEKTANT ČÁSTI:<br> <b>PC PROJEKT CENTRUM</b> NOVÁ S.R.O. |                   | GENERÁLNÍ PROJEKTANT:<br> <b>PC PROJEKT CENTRUM</b> NOVÁ S.R.O. |                |  |  |
| MÍSTO STAVBY:   | VELKÉ MEZÍŘÍČÍ | VYPRACOVAL:  | ING.PEVNÝ, ZHORŇÝ | AUTOR:   | ING. KOT       |  |  |
| STAVEBNÍ ÚŘAD:  | VELKÉ MEZÍŘÍČÍ | ZODP.PROJEKTANT:   | ING. KOT          | ARCH. NÁVRH:   | PC NOVÁ s.r.o. |  |  |
| NÁZEV AKCE:   |                |  |                   | FORMÁT:  | 10x A4         |  |  |
| <b>VÝSTAVBA VÝJEZDOVÉ ZÁKLADNY ZZS KV –<br/>VELKÉ MEZÍŘÍČÍ</b>  |                |  |                   | DATUM:   | 02/2025        |  |  |
|   |                |  |                   | STUPEŇ PD:   | DPS            |  |  |
|   |                |  |                   | Č. ZAKÁZKY:  | 24-017         |  |  |
| OBJEKT:<br>S0-01: VÝJEZDOVÉ STANOVISŤE<br>ZZS KRAJE VYSOČINA  |                | ČÁST PROJEKTU:<br>D.1.1-ARCHITEKTONICKO-STAVEBNÍ<br>ŘEŠENÍ   |                   | MĚŘÍTKO:   | 1 : 50         |  |  |
| OBSAH:  |                |  |                   | SOUBOR:  |                |  |  |
| <b>PŮDORYS 2.NP - RASTR PODHLEDŮ</b>  |                |  |                   | ČÍSLO VÝKRESU:   | Č. PARÉ:       |  |  |
|   |                |  |                   | <b>1.1.10</b>  |                |  |  |
| DOKUMENTACI LZE POUŽÍVAT POUZE VE SMYSLU PŘÍSLUŠNÉ SMLOUVY O DÍLO. VÝKRES ČÍ JEHO ČÁST MŮŽE BYT KOPÍROVÁN NEBO JINÝM ZPŮSOBEM ROZŠÍŘOVÁN POUZE PO PŘEDCHOZÍM SOUHLASU AUTORA. |                |  |                   |  |                |  |  |